

# Notice de montage – Assembly instructions

## STAND ALUMINIUM

Structure en aluminium, facile d'utilisation. Habillage en polyester extensible 240g/m<sup>2</sup> anti-feu norme B1. Livré avec sac de transport. Son poids léger en fait une structure facilement transportable.

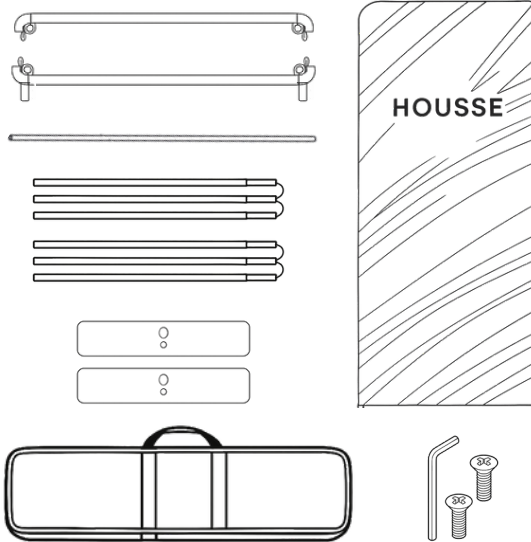
## ALUMINIUM STAND

Easy-to-use aluminium frame. Stretch polyester cover 240g/m<sup>2</sup>, fire retardant to B1 standard. Supplied with carry bag. Its light weight makes it easy to transport.



### Contenu des pièces :

Contents :



HOUSSE

**Besoin de plus d'informations ?**

Need more information?

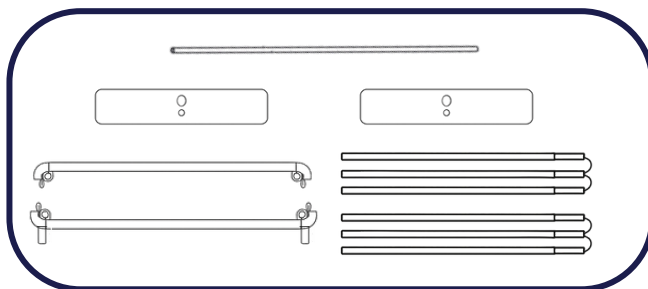


**Retrouvez notre vidéo Youtube explicative.**

Watch our Youtube video.

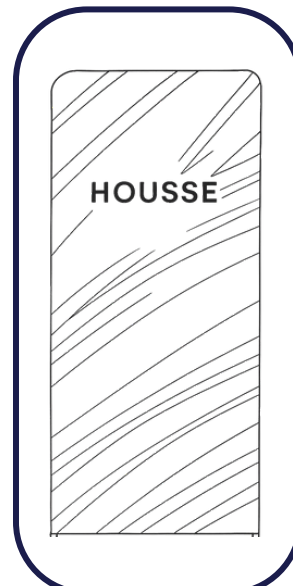
# Notice de montage – Assembly instructions

## Structure



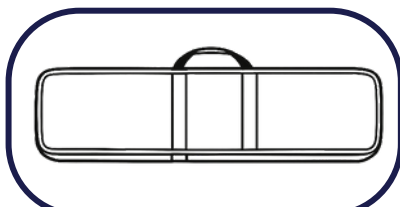
## Visuel

Visual



## Sac de transport

Carrying bag



## Connecteurs

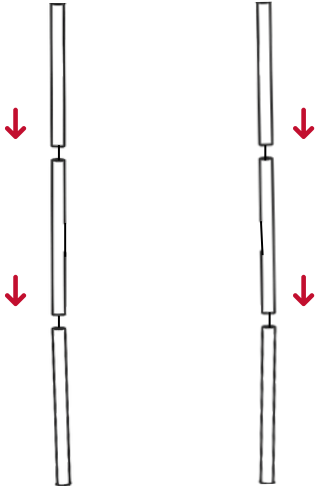
Connectors



# Instruction de montage

## Installation instructions

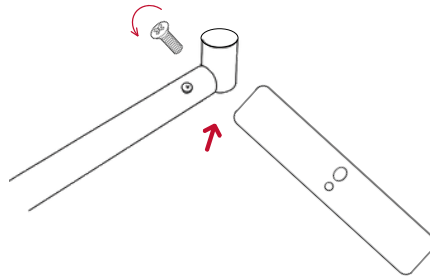
1



**Assembler les 3 barres verticales, reliées par un élastique.**

Assemble the 3 vertical bars, connected by a rubber band.

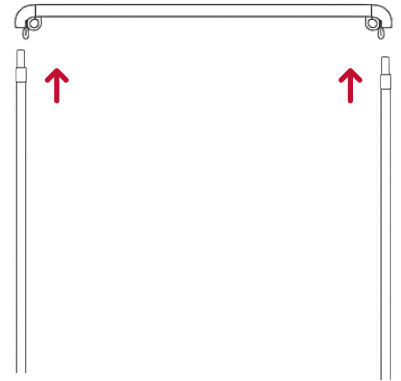
2



**Visser les 2 pieds sur chaque extrémité de la partie basse.**

Clip the top section onto the bars from the previous step.

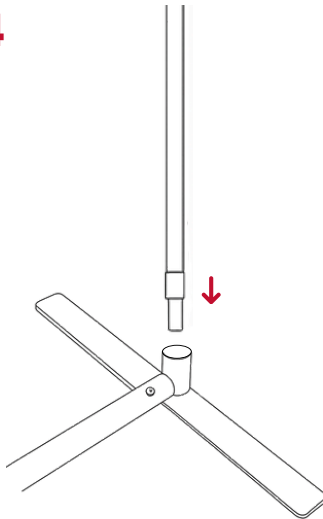
3



**Clipser la partie haute sur les barres de l'étape précédente.**

Clip the top section onto the bars from the previous step.

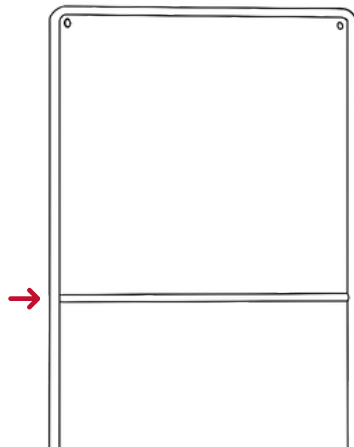
4



**Clipser la partie haute sur les barres de l'étape précédente.**

Repeat this operation with the lower part of the structure.

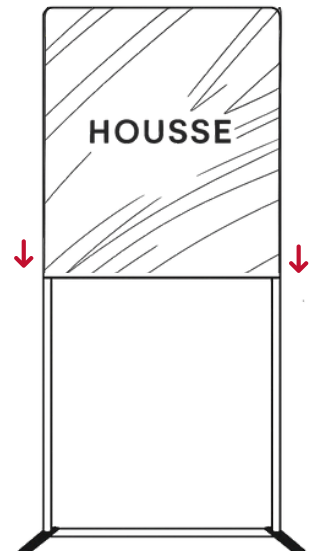
5



**Incorporer la barre transversale à l'intérieur de la structure.**

Incorporate the crossbar into the structure.

6



**Glisser le visuel sur la structure.**

Slide the visual onto the structure.

Le démontage se fait dans l'ordre inverse.

**Attention :** Assurez-vous que le visuel est correctement plié et conservez-le dans un sac après utilisation pour éviter les plis.

Disassembly is in reverse order.

**Caution:** Make sure the display is properly folded and keep it in a bag after use to prevent creasing.